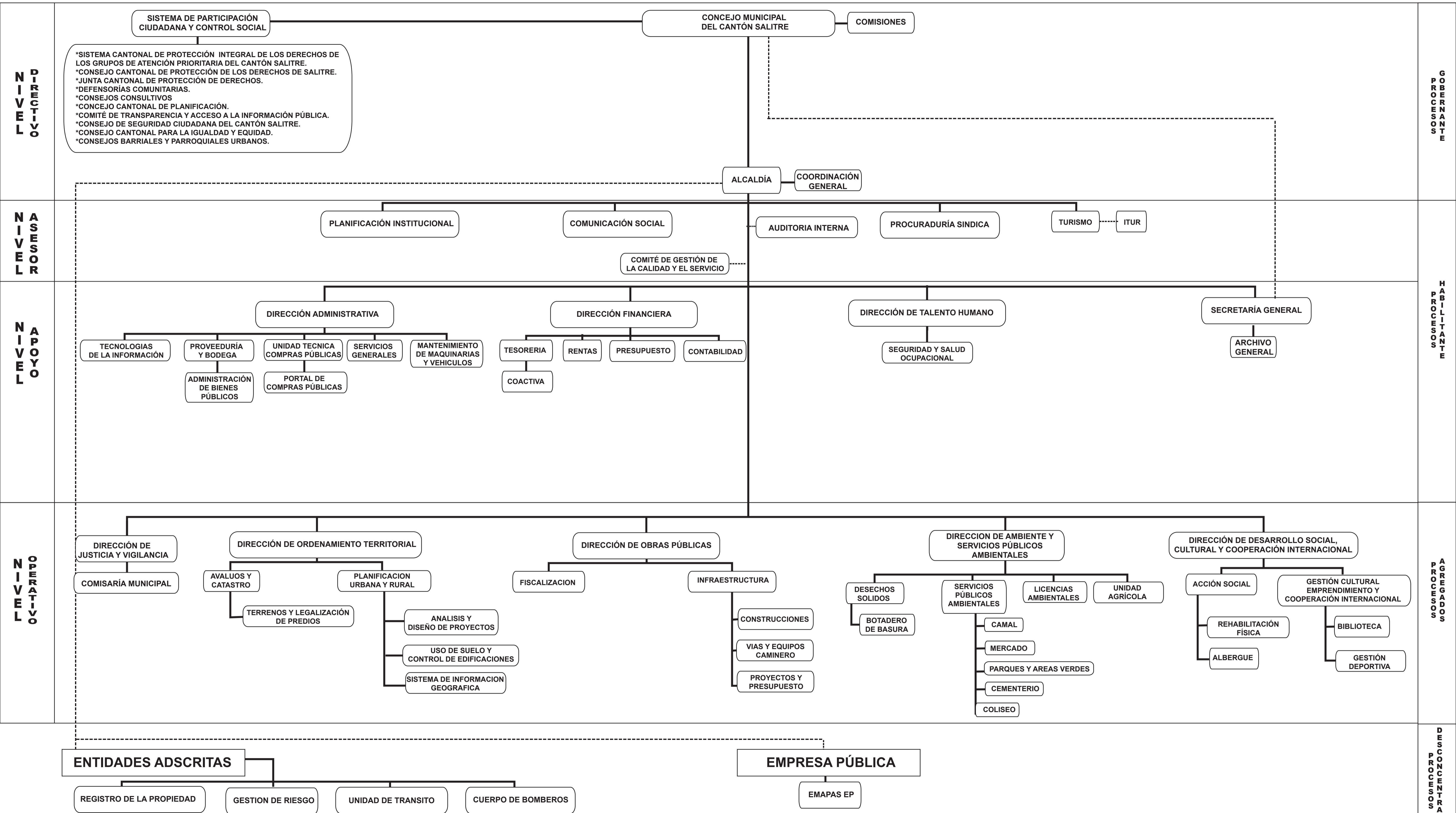


ORGANIGRAMA ESTRUCTURAL DEL GOBIERNO AUTÓNOMO DESCENTRALIZADO MUNICIPAL DE SALITRE



*SISTEMA CANTONAL DE PROTECCIÓN INTEGRAL DE LOS DERECHOS DE LOS GRUPOS DE ATENCIÓN PRIORITARIA DEL CANTÓN SALITRE.
 *CONSEJO CANTONAL DE PROTECCIÓN DE LOS DERECHOS DE SALITRE.
 *JUNTA CANTONAL DE PROTECCIÓN DE DERECHOS.
 *DEFENSORÍAS COMUNITARIAS.
 *CONSEJOS CONSULTIVOS
 *CONSEJO CANTONAL DE PLANIFICACIÓN.
 *COMITÉ DE TRANSPARENCIA Y ACCESO A LA INFORMACIÓN PÚBLICA.
 *CONSEJO DE SEGURIDAD CIUDADANA DEL CANTÓN SALITRE.
 *CONSEJO CANTONAL PARA LA IGUALDAD Y EQUIDAD.
 *CONSEJOS BARRIALES Y PARROQUIALES URBANOS.